



AFIRMAX



GYÖNYÖRŰ,
MINT A FA PARKETTA
PRAKTIKUS,
MINT A JÁRÓLAP

ÁSVÁNYI KÖZET TARTALMÚ VINYL PADLÓBURKOLAT

www.afirmax.eu

IDEÁLIS A NYÍLT TEREKBE



A használati tulajdonságainak köszönhetően ideális nyitott terekben történő burkoláshoz. A nappalival egybenytett konyha az otthon szíve, amely az ásványi anyag tartalmú vinyl padlóburkolattal hosszú évekig gyönyörű marad.



ELŐSZOBA



NAPPALI

KONYHA

AKÁR 200 m²

EGYBEN LEBURKOLHATÓ DILATÁCIÓS HÉZAGOK NÉLKÜL

* a részletek a használati útmutatóban



HD MINERAL CORE®



ÁSVÁNYI
KÖZETEK
KEMÉNYSÉGE
ÉS TARTÓSSÁGA

+



MODERN,
SZÉNTARTALMÚ
POLIMEREK
RUGALMASSÁGA

Saját laboratóriumunkban létrehozott innovatív kompozíciója az ásványi kőzeteknek és modern, szén alapú polimereknek.

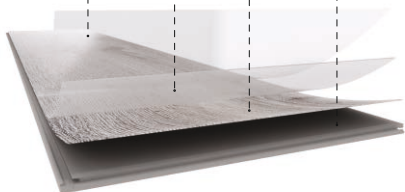
A gondosan megválasztott arányok optimális használati tulajdonságot biztosítanak a padlóburkolatnak. Az ebből kialakított ásványi mag extrém tartósságot biztosít a padlónak, amiért akár 15 év garanciát is biztosítunk. Biztosak vagyunk termékeink minőségében, és büszkék vagyunk arra, hogy termékeink mentesek a ftalátoktól és a káros lágítóktól.

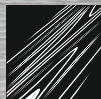
DUPLA
LAKKRÉTEG

FUNKCIONÁLIS
RÉTEG

DESIGN

ÁSVÁNYI ANYAG
TARTALMÚ MAG

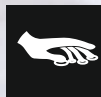




VALÓDI
FAEREZET



GYÖNYÖRŰ,
MINT A FA
PARKETTA



CSENDES
ÉS KELLEMES
TAPINTÁSÚ



CSENDES
PADLÓ



TARTÓS



100%
VÍZÁLLÓ

PRAKTIKUS,
MINT
A JÁRÓLAP



IDEÁLIS
PADLÓFŰTÉSHEZ

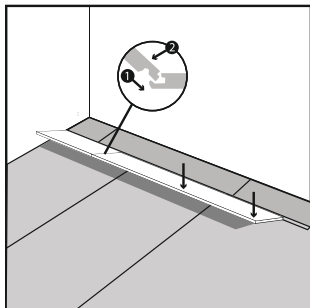
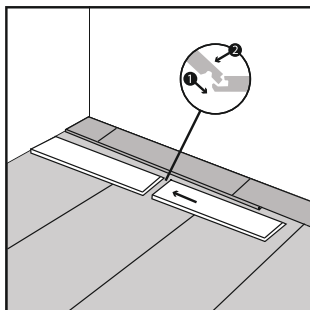


MÉRETTARTÓ

EGYSZERŰ BURKOLÁS

A VALLINGE CLICK ZÁRAKNAK
KÖSZÖNHETŐEN

2G RENDSZERŰ CLICK ZÁRAK
tartós és erős click rendszer. A
teljes sorokat szögben megdőntve
kell egymásbapattintani. Ez a
típusú zárrendszer a panelek
hosszú és rövid oldalán is egyaránt
alkalmazható.



**EZ MÁR NEM IS
LEHETNE
EGYSZERŰBB!**



BiClick
FLOOR

HD
HD
MINERAL
CORE

LVT

LAMINÁLT
PADLÓ

**ONE
SPACE
ONE
FLOOR**



IDEÁLIS
PADLÓFŰTÉSHEZ



100%
VÍZÁLLÓ



CSENDES



ERŐS CLICK
ZÁRAK



MÉRETTARTÓ



6 db / cs.
2,196 m²



105,408 m²



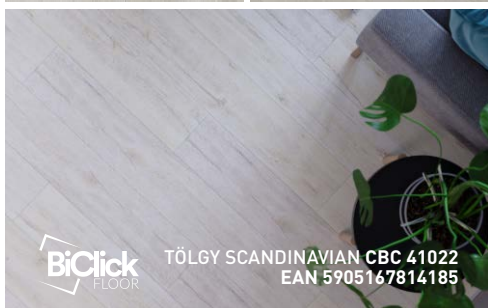
TÖLGY BRADFORD



TÖLGY JERSEY



TÖLGY SCANDINAVIAN



TÖLGY VERMONT

